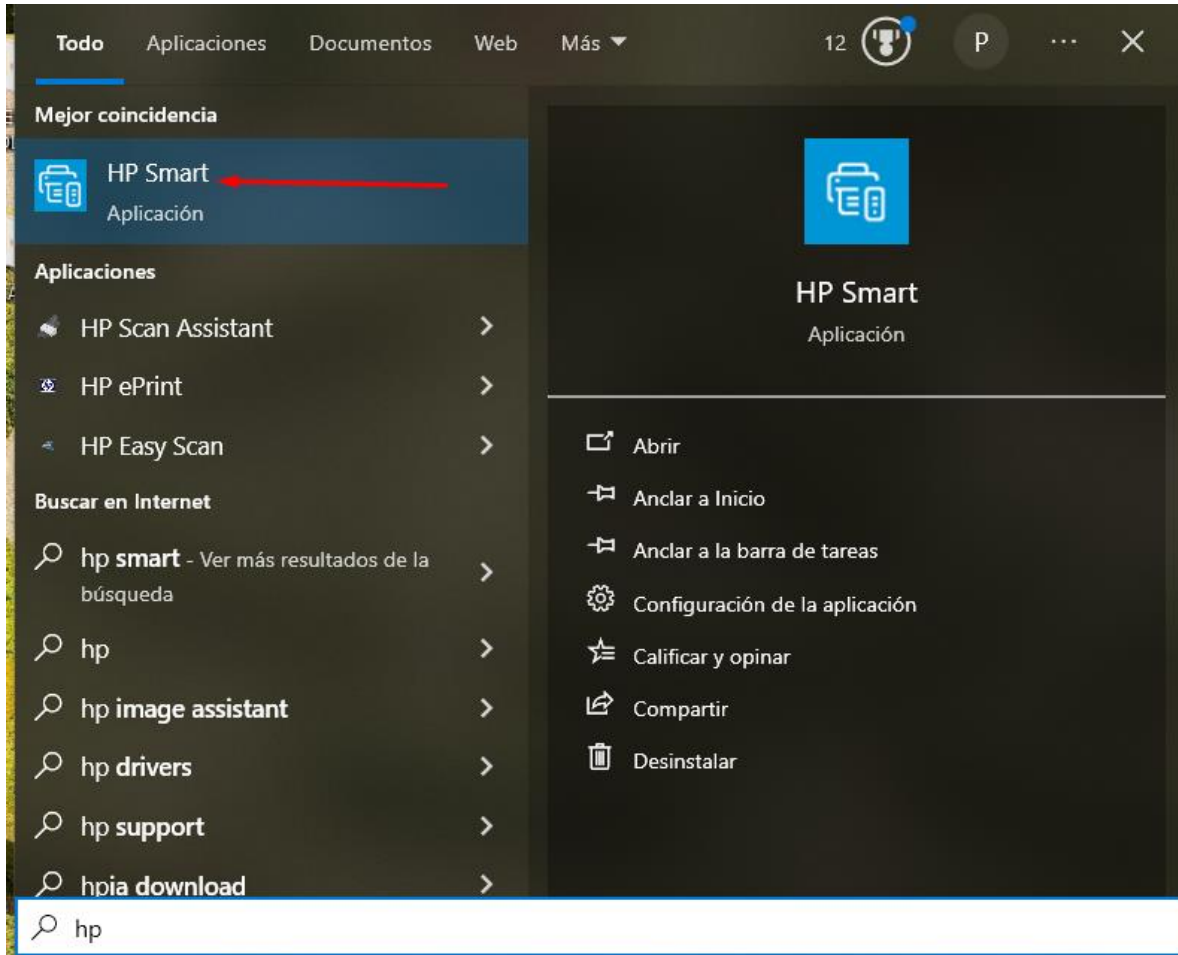
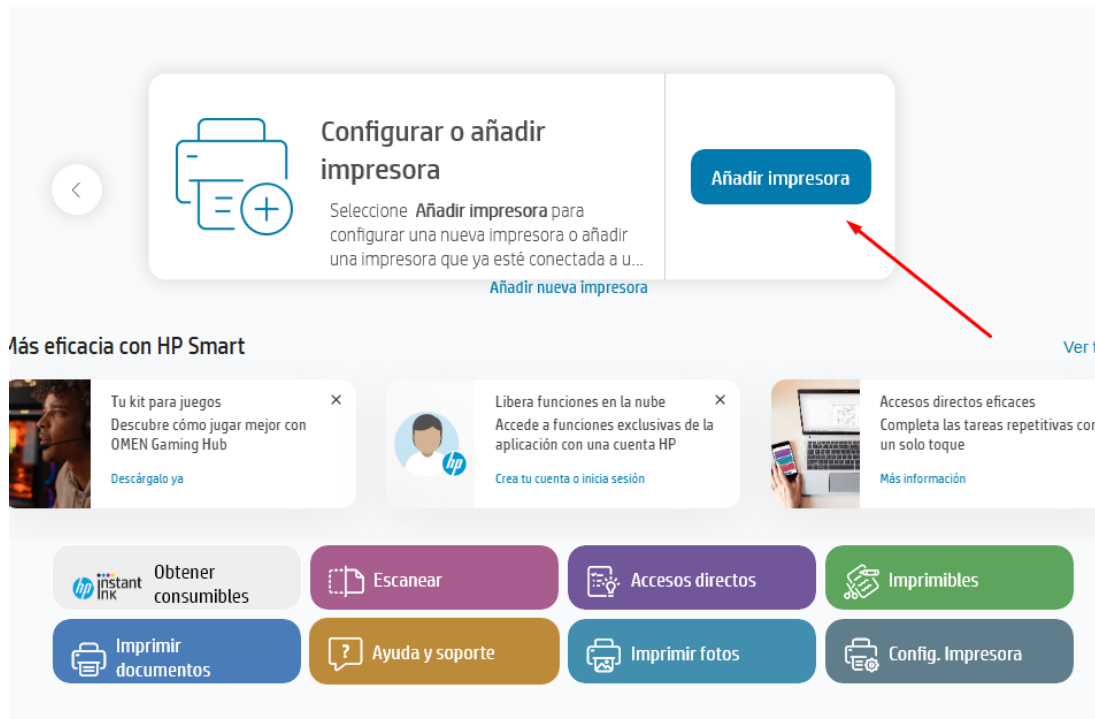


1. Nos dirigiremos al buscador de Windows y buscaremos la app HP SMART, si no se encuentre disponible en nuestro equipo la descargamos directamente en Microsoft Store



2. Una vez abierta la herramienta nos desplazamos al apartado “Añadir impresora”

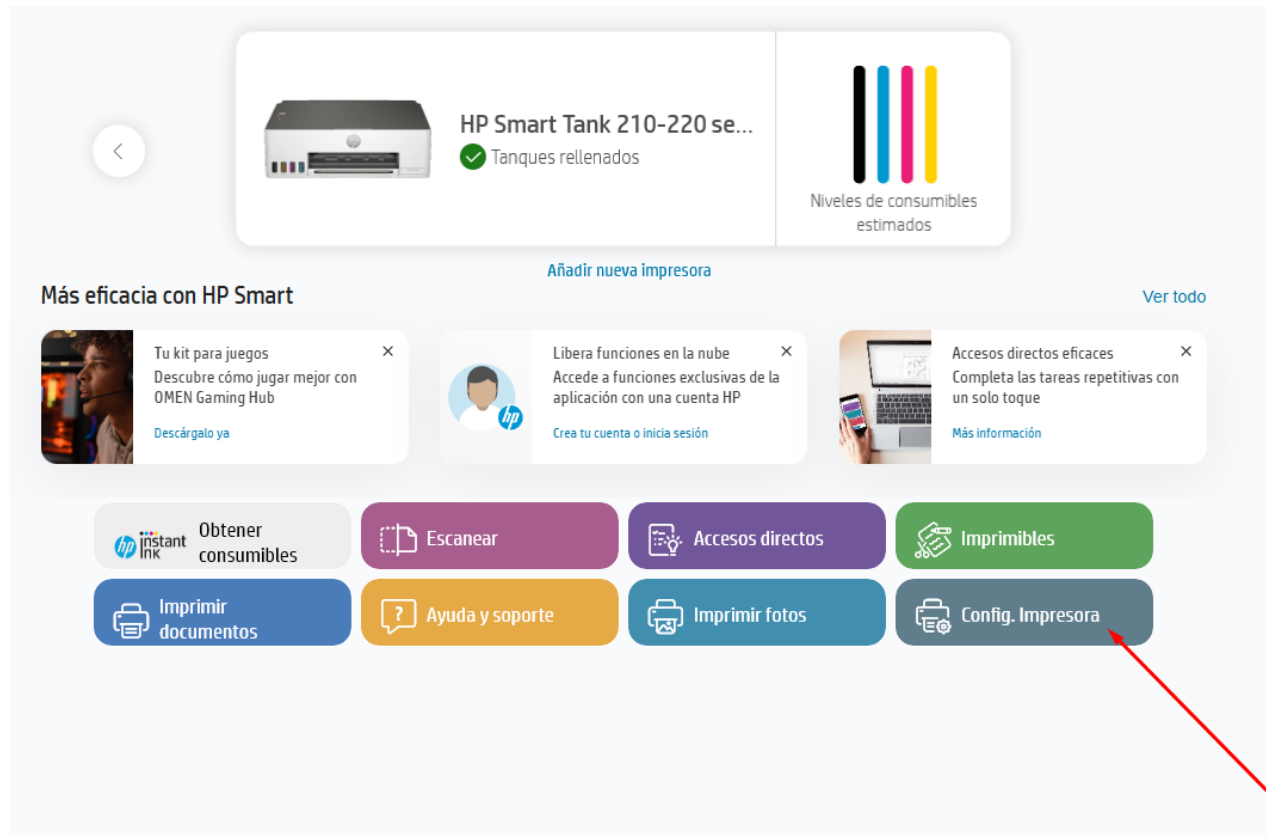


3. Una vez ingresemos allí buscaremos el modelo de nuestro equipo, aquí aparecerán las máquinas que estén disponibles en nuestra red y que estén conectadas vía USB. Elegimos nuestra máquina

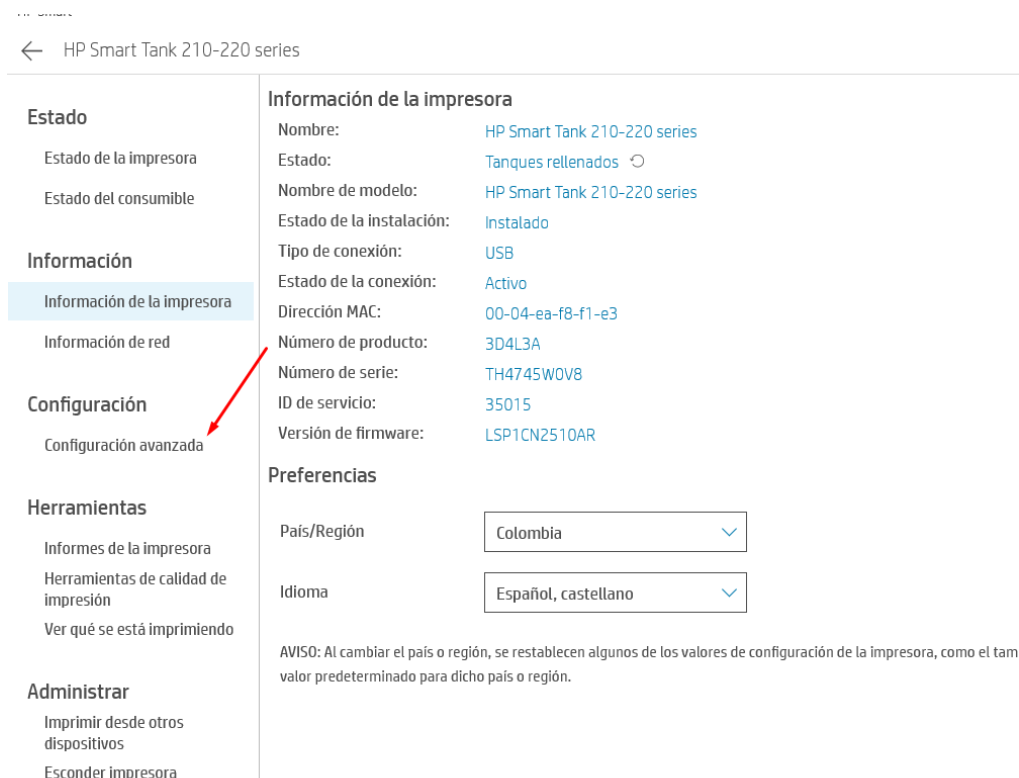
Seleccione la impresora que desea configurar. Si no ve su impresora, o se ha encendido recientemente, seleccione **Buscar de nuevo**. Si la impresora no aparece tras varios intentos, seleccione **Mi impresora no aparece en la lista**.



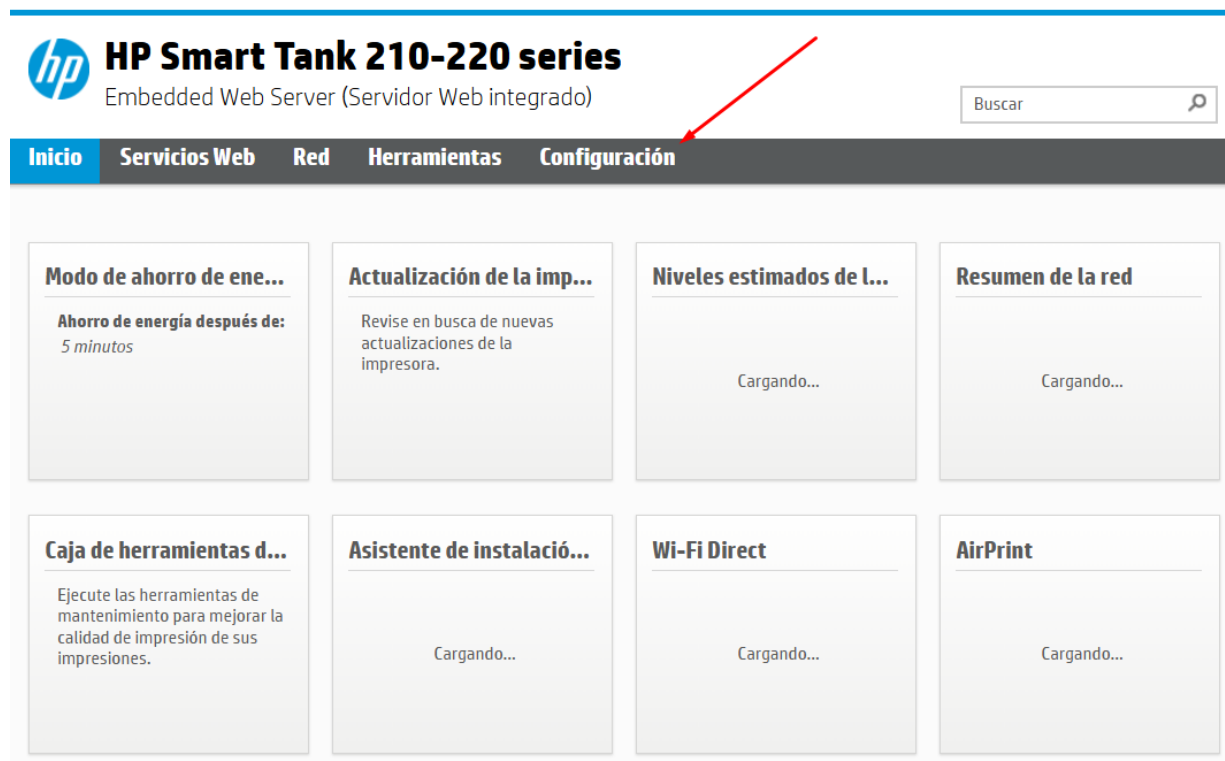
4. Una vez agregada la máquina nos dirigimos al apartado “configuración impresora” y le damos clic.



5. Una vez ingresado allí nos dirigimos a “Configuración avanzada”



6. Luego, nos desplegará al servidor de configuración de la máquina. Nos dirigiremos a “Configuración”



hp HP Smart Tank 210-220 series
Embedded Web Server (Servidor Web integrado)

Buscar 🔍

Inicio Servicios Web Red Herramientas Configuración

Modo de ahorro de energía Ahorro de energía después de: 5 minutos	Actualización de la impresora Revise en busca de nuevas actualizaciones de la impresora.	Niveles estimados de tinta Cargando...	Resumen de la red Cargando...
Caja de herramientas de mantenimiento Ejecute las herramientas de mantenimiento para mejorar la calidad de impresión de sus impresiones.	Asistente de instalación Cargando...	Wi-Fi Direct Cargando...	AirPrint Cargando...

7. Al ingresar allí nos mostrará automáticamente la “Configuración de papel”, allí seleccionaremos la opción “Papel normal” para impresión de papel bond

Inicio

Servicios Web

Red

Herramientas

Configuración

CONFIGURACIÓN

– Preferencias

Gestión de bandejas y del papel

Config. de país/región de la impresora

Config. idioma de la impresora

Modo silencioso

+ Gestión de la energía

+ Suministros

+ Seguridad

+ Restaurar los ajustes predeterminados

Preferencias

Gestión de bandejas y del papel

Ajustes de bandejas y del papel

Configure el tamaño de papel pequeño, mediano y grande que utilice más para imprimir. Una vez establecido, la impresora detectará automáticamente cuál de los tres tamaños está cargado en la bandeja.

Formato del papel	Tamaño del Papel	Tipo de papel
Pequeño	10 x 15 cm	Papel Fotográfico
Mediana	5 x 7 pulg.	Papel Fotográfico
Grande	Carta (8,5 x 11 pulg.)	Papel normal

Nota:

Si imprime un documento o una foto con un papel diferente al que se ha conf

cambiar el tamaño.

Aplicar

Cancelar